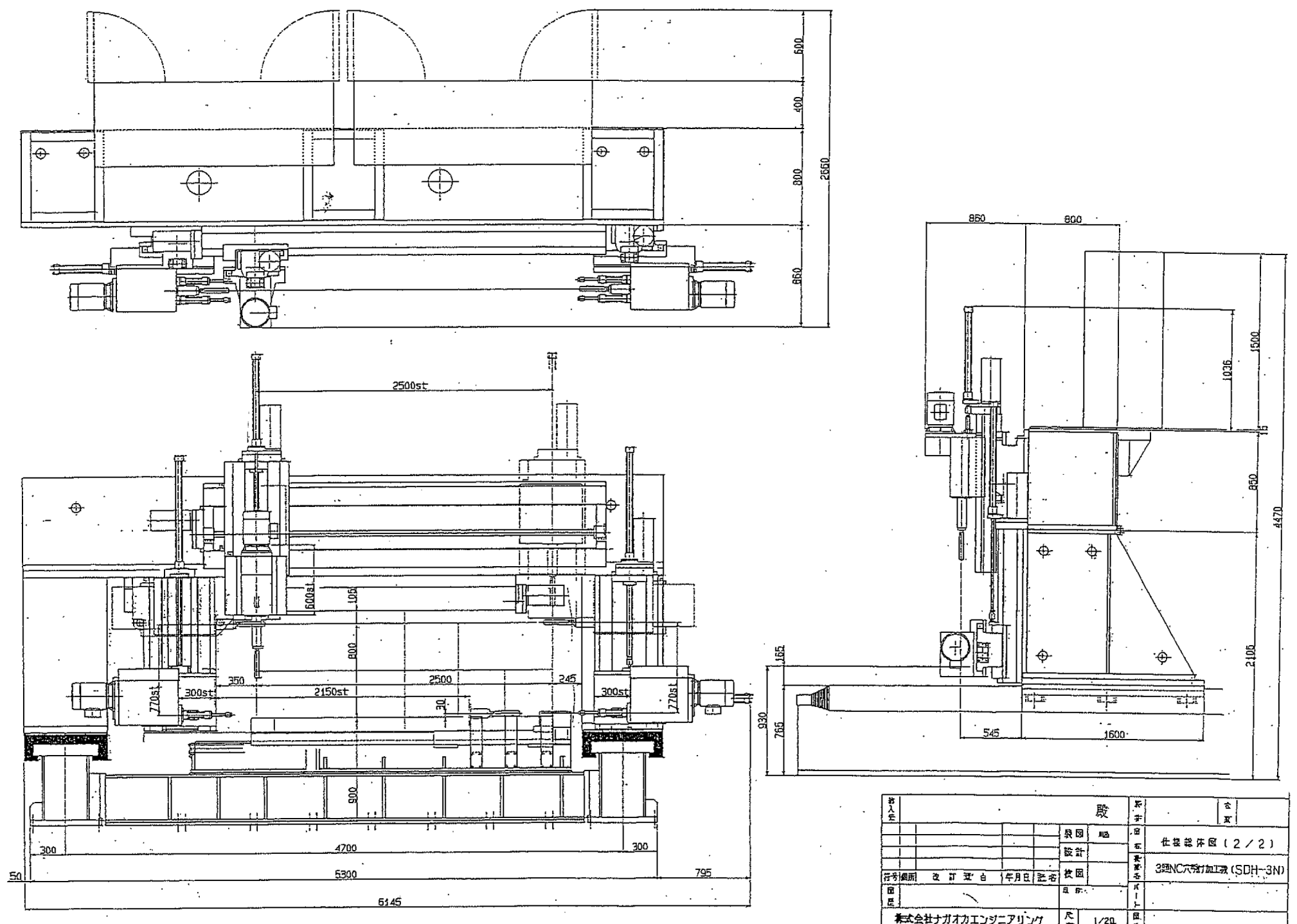


加工能力	H形梁	立軸型 (1頭)	主軸回転機	治具 クランプ 基準位置 基準位置受け 反転受け受け 下方押し上げ 形式 部材指定
	ボックス		工具	
	加工長		主軸電動機	
	穴径		上下送り電動機	
	旋削径		左右送り電動機	
	旋削長さ		主軸回転機	
	旋削速度		上下位置決め電動機	
	旋削方式		左右ストローク	
	旋削定数		左右位置決め電動機	
	旋削寸法		工具	
	旋削寸法		主軸電動機	
寸法	全長	複軸型 (2頭)	上下位置決め電動機	その他 旋削用油
	幅		左右位置決め電動機	
	高さ		工具	
	重量		主軸電動機	

製 造 者	設 計	製 図 者	製 図 日	製 図 番 号	製 図 尺 寸
				仕様書付 (1/2)	
特 許 権 限	改 訂 理 由	年 月 日   記 号	校 閲	3頭NC穴削加工機 (SDH-3N)	
製 図 日				製 図 尺 寸	1/50
株式会社ナガカエンジニアリング			製 図 者		



納入先				股	取手	
				製図	組	仕掛機件区(2/2)
				設計		
				校図		3軸NC床加工機(SDH-3N)
符号編成	改訂	空白	年月日	監査		
図番				尺取		
株式会社ナガオカエンジニアリング	尺取	1/20	図番			