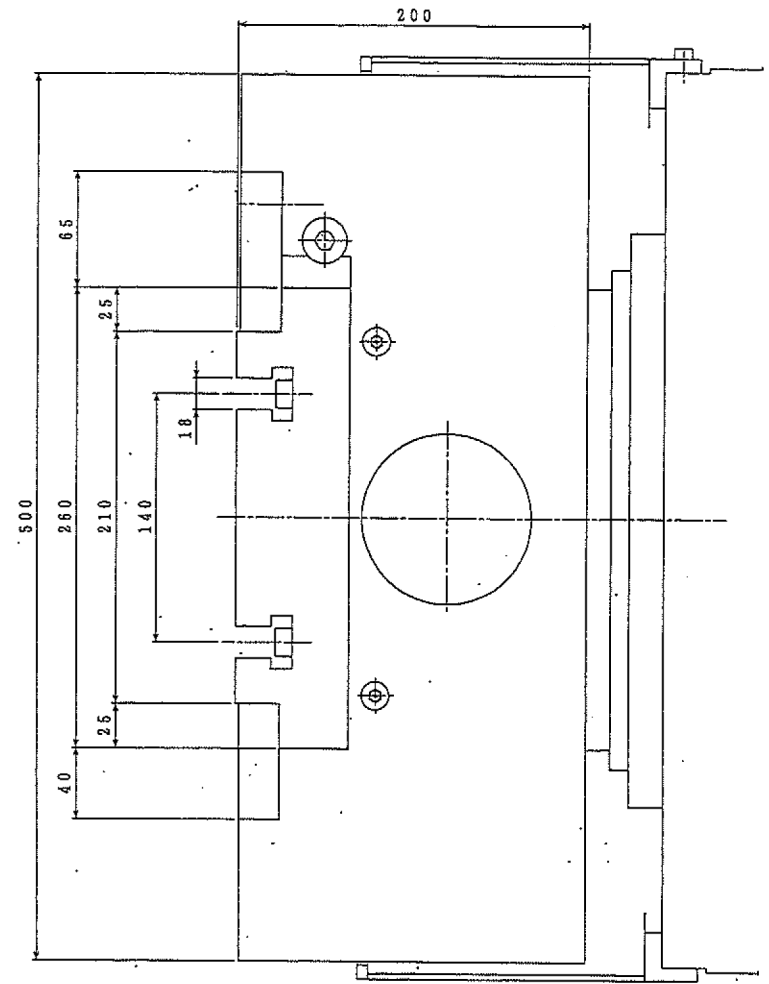
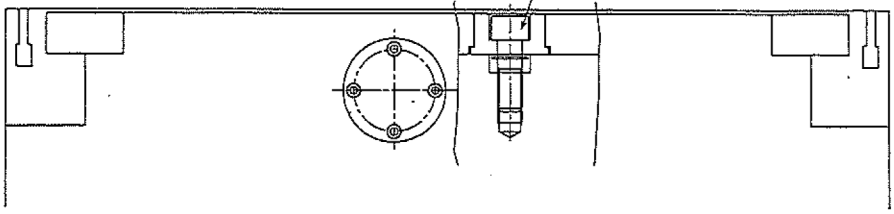
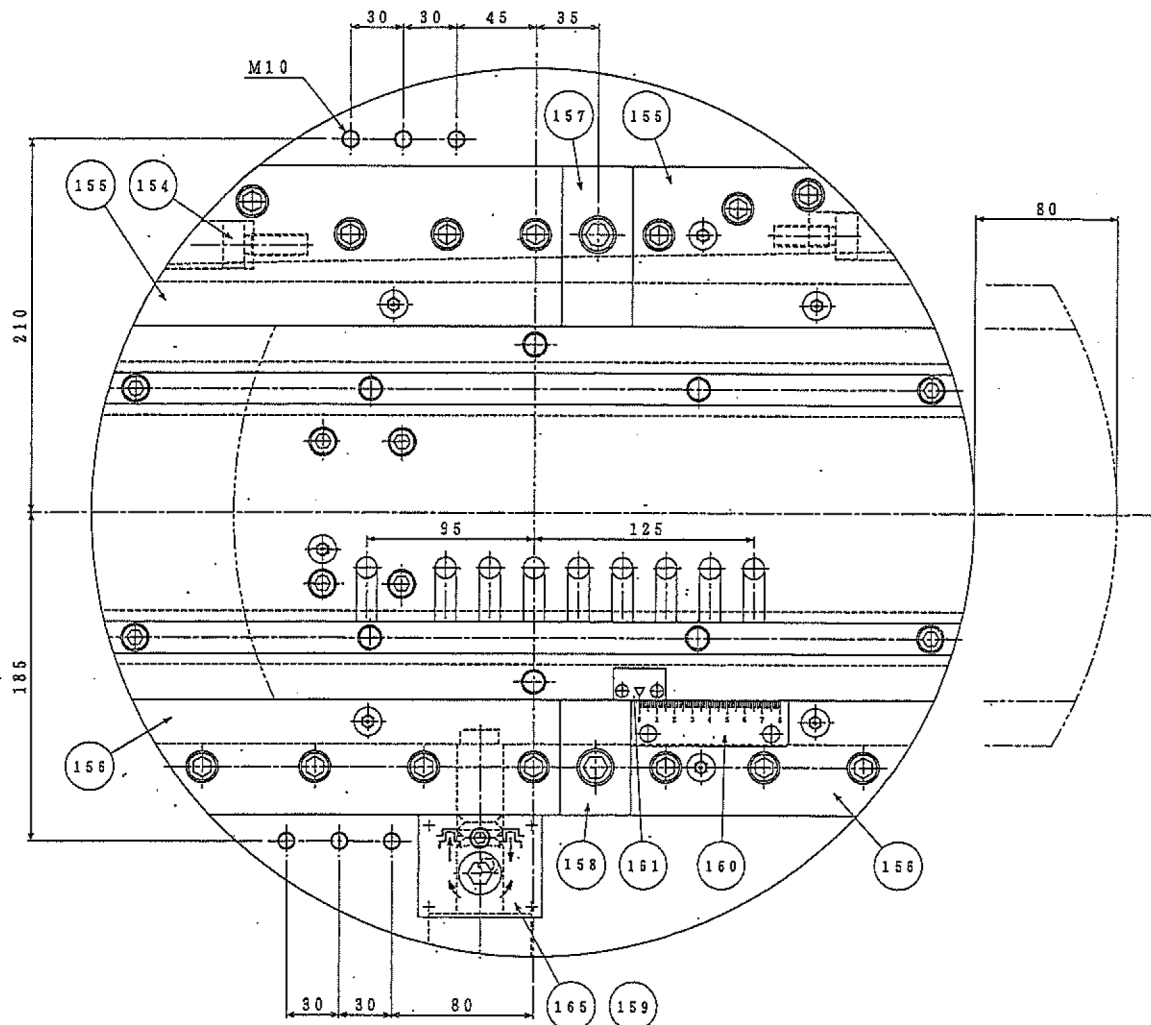


| | | | | | | | | | |
|------------------|--------------|-------|----|--|----|--------|-----|-------------------|----|
| 納入先 | | | | | 製図 | | 製番 | | 台数 |
| | | | | | 設計 | 伊藤 | 部品名 | ボーリングツールヘッド (1/4) | |
| ① | ベアリングNSK→NTN | 01-08 | | | 検図 | | 部品名 | MAF RS210-NC | |
| 符号箇所 | 改訂理由 | 年月日 | 記名 | | 日付 | 13年 6月 | パート | | |
| 図歴 | | | | | 尺度 | 1/5 | 図番 | RS210-組101-改1 | |
| 株式会社ナガオカエンジニアリング | | | | | | | | | |



| | | | | | |
|-----|------------------|------|-----|-------|-------------------|
| 納入先 | | 製図 | | 製図名 | ボアリングツールヘッド (3/4) |
| | | 設計 | 伊藤 | 標準仕様名 | MAF RS210-NC |
| 符号 | 個所 | 改訂理由 | 年月日 | 改訂 | |
| 図歴 | | | | 日付 | 13年 6月 日 |
| | 株式会社ナガオカエンジニアリング | 尺度 | 1/3 | 図番 | RS210-組103 |